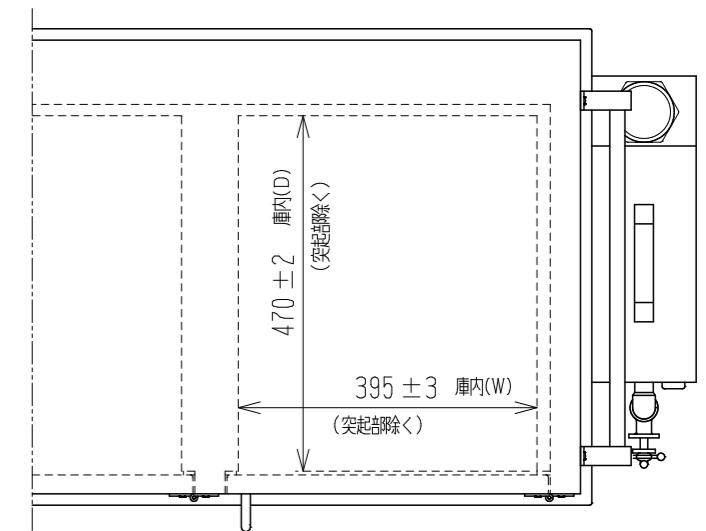
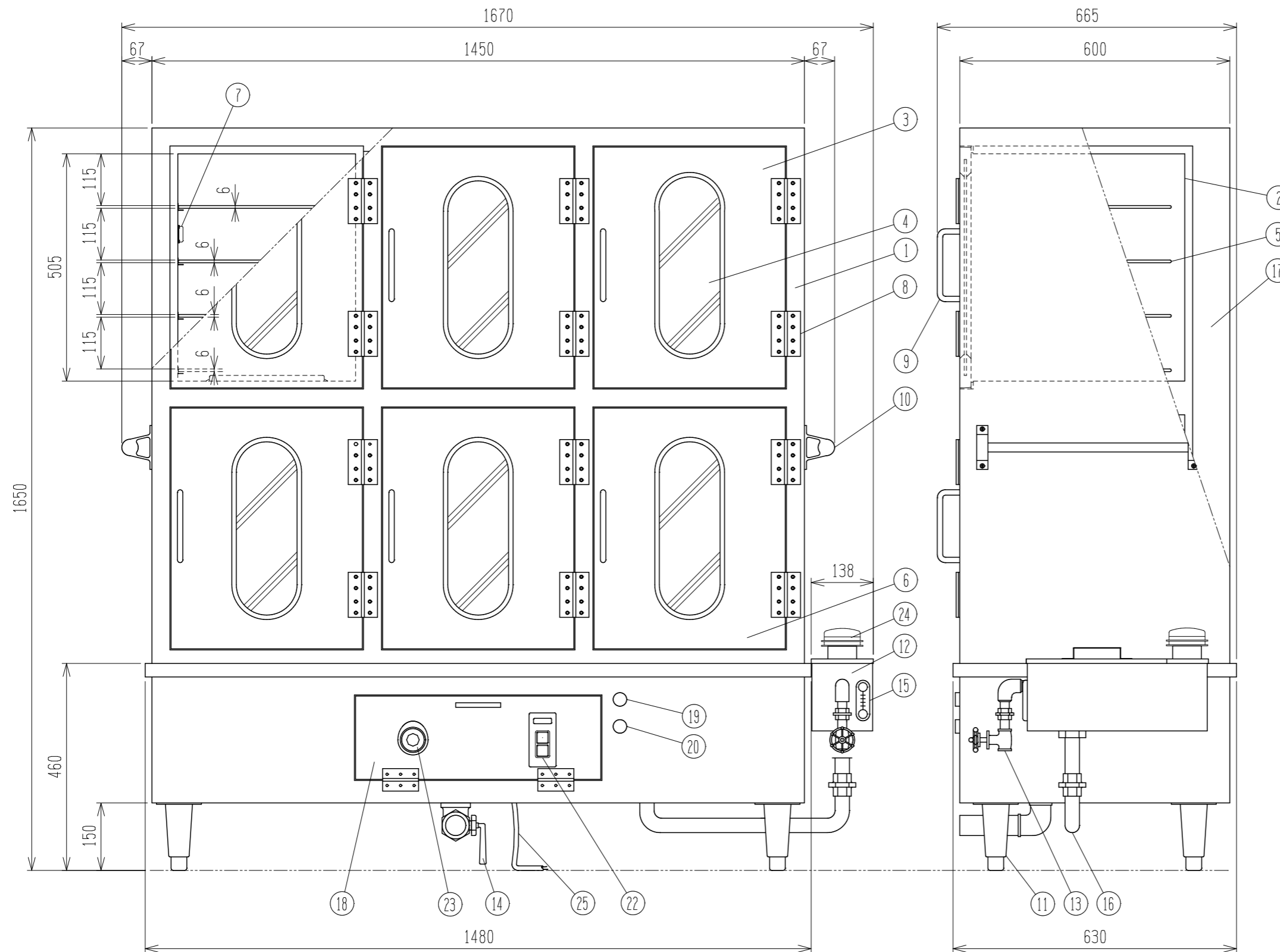


図番 NSR-310028-6

品名 スチーマ A-6SE
 熱源 電気 三相200V 12kW 34.64A
 外形寸法 1670W×665D×1650H
 (突起部を含む)

No.	名称	仕様	数
1	外装	SUS304 t1.0	1
2	内装	SUS304 t0.8	6
3	扉枠	SUS304,SUS430 t0.8	6
4	扉ガラス	強化ガラス t5.0	6
5	棚	SUS304 φ6	24
6	床面蒸気開閉口		6
7	壁面蒸気開閉口		12
8	扉蝶番	SUS	12
9	扉取手	SUS304	6
10	運搬用把手	SUS	2
11	アジャスト脚	SUS	4
12	シスターン	ホ-ルトップ'内臓	1
13	給水用バルブ	15A	1
14	排水用コック	40A	1
15	ポット窓		1
16	連 通 管	25A SUSフレキ管	1
17	断 熱 材	グラスウール	
18	操 作 扉		1
19	電 源 ランプ	赤	1
20	通 電 ランプ	緑	1
21	ヒーター	三相 200V 4kW	3
22	電源スイッチ	押し釘式開閉器 BH17030	1
23	温度調節器	海峯式サーモスタット EA3-L	1
24	水位センサー	フロートスリレー 6IF-GN	1
25	電源コード(プラグなし※1)	キャプタイヤコード 2PNCCT 5.5sq 4心	1

※1 プラグ付き指定時のみ明工社製MP2545(平刃型・非防滴)を装着



【平面図】 庫内有効バット寸法 (mm)
 370 (W) x 460 (D)



株式会社 熱研

Approved	Design	Drawn	Date	Revised	Customer
		村上	2021-04-09	水位センサー (フロートスリレー) 型格変更	Sub Name WZA6SE-180614
			2025-01-14	電源コード記事追加	

Customer	Drawing No.
	スチーマ A-6SE